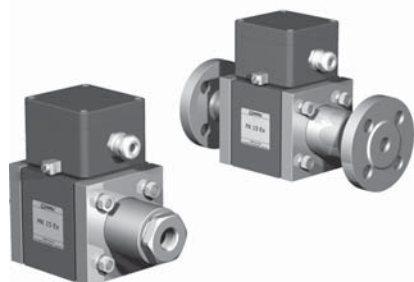


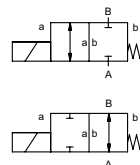
# коаксиальный клапан

## ТИП **МК 15 Ex** **FK 15 Ex**



**2/2 ходовой клапан прямого действия**  
**диапазон давлений** PN 0-100 Бар  
**проходное сечение** DN 15 mm  
**присоединение** резьба/фланец  
**функция** клапан нормально закрытый  
**символ** **NC**

клапан нормально открытый  
**символ** **NO**



**⚠** Выше указаны материалы корпусов по отношению к присоединениям клапанных портов, которые контактируют со средой

**конструкция** сбалансированный по давлению с возвращающей пружиной

**материалы корпуса** ① латунь ② гальванированная сталь  
 ③ латунь, покрытая никелем ⑤ Без цв. металлов  
 ④ сталь с никелиевым покрытием ⑥ нержавеющая сталь

**седло клапана** синт. резина по металлу

**материалы уплотнений** NBR PTFE, FPM, CR, EPDM

**требуемые характеристики**

- проходное сечение
- порт
- функция NC/NO
- рабочее давление
- расход
- рабочие среды
- температура рабочей среды
- температура окружающей среды
- номинальное напряжение

**порты** МК резьбы G 3/8 - G 3/4  
 FK фланцы PN 16/40/100

**функция** NC

**диапазон давлений** Бар 0-16/0-40/0-64/0-100

**значение Kv** м³/ч 4,8

**значение утечки** < 10<sup>-6</sup> мБар\*л\*с<sup>-1</sup>

**давление вакуума** P1 ↔ P2 по запросу

**обратное давление** P2 > P1 доступный (макс. 16 Бар)

**рабочие среды** газы - жидкости - вязкие среды - желеобразные среды - загрязненные среды по запросу

**абразивная среда** открытие

**регулировка времени срабатывания** закрытие доступно

**направление течения** A ↔ B как отмечено

**циклы включения** 1/мин 200

**время срабатывания** мс открытие 80 закрытие 80

**температура рабочей среды** °C DC: -20 до +40  
 AC: -20 до +40

**температура окружающей среды** °C DC: -20 до +40  
 AC: -20 до +40

**концевые выключатели** индуктивный

**ручное управление** доступно

**разрешительная документация** LR/GL/WAZ

**установка** крепежные скобы

**вес** кг МК 3,8 FK 5,0

**дополнительное оборудование** по запросу

**общие характеристики**

**опции**

МК	резьбы G 3/8 - G 3/4	специальные резьбы
FK	фланцы PN 16/40/100	специальные фланцы
	NC	NO
Бар	0-16/0-40/0-64/0-100	> 100 Бар по запросу
м³/ч	4,8	
значение утечки		< 10 <sup>-6</sup> мБар*л*с <sup>-1</sup>
P1 ↔ P2		по запросу
P2 > P1		доступный (макс. 16 Бар)
	газы - жидкости - вязкие среды - желеобразные среды - загрязненные среды	по запросу
открытие		
закрытие		доступно
A ↔ B	как отмечено	двунаправленные (макс. 16 Бар)
1/мин	200	
мс	открытие 80 закрытие 80	
°C	DC: -20 до +40 AC: -20 до +40	
°C	DC: -20 до +40 AC: -20 до +40	
		индуктивный
		доступно
		LR/GL/WAZ
		крепежные скобы
кг	МК 3,8 FK 5,0	
		по запросу

**электрические характеристики**

**опции**

номинальное напряжение	U <sub>n</sub> 24 V DC	специальное напряжение
	U <sub>n</sub> 230 V 40-60 Hz AC	специальное напряжение
привод	DC магнит постоянного тока	
	AC магнит постоянного тока с выпрямителем, вынесенным за пределы взрывозащищенной области	очиститель с песочным фильтром
класс изоляции	H 180°C	
защита	IP65	
периодичность работы	ED 100%	
присоединение	M16x1,5 клеммная коробка	
как опция		
дополнительное оборудование		
энерго потребление	U <sub>n</sub> V-DC 24 200 48 98 110 220 I <sub>n</sub> A 1,20 0,15 0,60 0,30 0,28 0,14	
взрывозащита	II 2 G Eex m II T4 и II 2 D IP65 T 130°C PTB 02 ATEX 2120 X	
концевые выключатели	индуктивный NAMUR	цепной усилитель

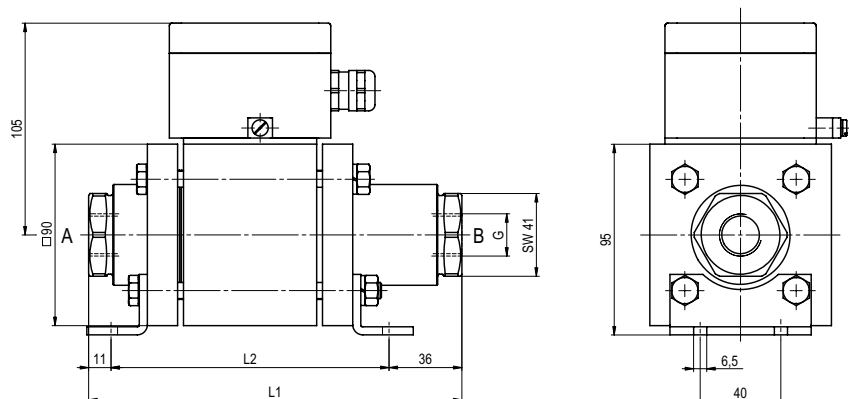
**⚠** Конструкция клапанов зависит от среды и применения. Это может привести к изменениям в конструкции клапанов, материалов уплотнений и характеристик в стандартных спецификациях.

**⚠** Если заказ или характеристики по применению неполные или неточные, существует риск некорректного изготовления клапана для запрашиваемого применения

■ не выделенные характеристики - стандартные характеристики  
 ■ характеристики, выделенные серым - опции под заказ

## ТИП МК 15 Ex

функция: **NC**  
без напряжения закрыт



конструктивная длина	L1	L2	L3
стандартная	185	138	242
с 1/2 индуктивными концевыми выключателями	234	187	291
с ручн. аварийным режимом/ Нд и 1/2 инд. конц. выкл.	224	177	281

фланцы PN	DIN	øD	øk	ød
16	2633	95	65	14
40	2635	95	65	14
100	2637	105	75	14

## ТИП FK 15 Ex

функция: **NO**  
без напряжения открыт

