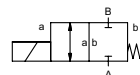


коаксиальный клапан

ТИП KB 15 Ex



2/2 ходовой клапан прямого действия
диапазон давлений PN 0-100 Бар
проходное сечение DN 2-8 mm
присоединение резьба
функция клапан нормально закрытый
символ NC



⚠ Выше указаны материалы корпусов по отношению к присоединениям клапанных портов, которые контактируют со средой

конструкция прямого действия с возвращающей пружиной
материалы корпуса ⑧ 1.4104/сталь, покрытая никелем ②
 ③ ⑤
 ④ ⑥ нержавеющая сталь,
 сталь с никелиевым покрытием
седло клапана синт. резина по металлу
материалы уплотнений NBR, PTFE FPM

требуемые характеристики

- проходное сечение
- порт
- функция NC
- рабочее давление
- расход
- рабочие среды
- температура рабочей среды
- температура окружающей среды
- номинальное напряжение

	порты	KB	резьбы G 3/8	специальные резьбы
функция		NC		
диапазон давлений		Бар	10 10 16 30 50 100	
		DN	8 6 5 4 3 2	
значение Kv		л/мин	24,0 17,4 13,5 11,0 4,1 1,7	
значение утечки				< 10 ⁻⁶ мБар*л*с ⁻¹
давление вакуума		P ₁ ⇌ P ₂		по запросу
обратное давление		P ₂ > P ₁		по запросу
рабочие среды		газы - жидкости		
абразивная среда				
регулировка времени срабатывания		открытие		
		закрытие		
направление течения		A ⇌ B	как отмечено	двунаправленные - по запросу
циклы включения		1/мин	210	
время срабатывания		мс	открытие 100	закрытие 175
температура рабочей среды		°C	DC: -20 до +40	
			AC: -20 до +40	
температура окружающей среды		°C	DC: -20 до +40	
			AC: -20 до +40	
концевые выключатели				
ручное управление				
разрешительная документация		WAZ		
установка				
вес		kg	2,8	
дополнительное оборудование				

⚠ Конструкция клапанов зависит от среды и применения. Это может привести к изменениям в конструкции клапанов, материалов уплотнений и характеристик в стандартных спецификациях.

⚠ Если заказ или характеристики по применению неполные или неточные, существует риск некорректного изготовления клапана для запрашиваемого применения

	электрические характеристики	опции
номинальное напряжение	U _n 24 V DC	специальное напряжение
	U _n 230 V 40-60 Hz AC	специальное напряжение
привод	DC магнит постоянного тока	
	AC магнит постоянного тока с выпрямителем, вынесенным за пределы взрывозащищенной области	очиститель с песочным фильтром
класс изоляции	H 180°C	
защита	IP65	
периодичность работы	ED 100%	
присоединение	M16x1,5 клеммная коробка	
как опция		
дополнительное оборудование		
энерго потребление	U _n V-DC 24 200	48 98 110 220
	I _n A 1,20 0,15	0,60 0,30 0,28 0,14
взрывозащита	II 2 G Eex me II T4 и II 2 D IP65 T 130°C PTB 02 ATEX 2120 X	
концевые выключатели		

■ не выделенные характеристики - стандартные характеристики
 ■ характеристики, выделенные серым - опции под заказ

ТИП KB 15 Ex

функция: NC
без напряжения закрыт

